

1106

Entrada auxiliar local

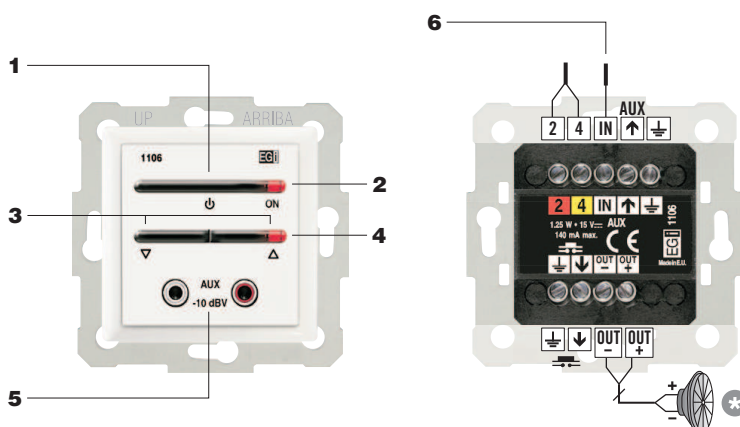
Volume regulator and aux. input

- Entrada auxiliar con regulador de volumen para conexión de fuentes de audio locales (CD, pletina).
- Autoamplificado de 1.25 W sobre 16 Ω mínimo.
- 1106.10 (blanco). 1106.12 (negro).
- Volume regulator, with auxiliary input for local audio sources including on/off switch and indicating lamp.
- Self-mixing for up to 5 units.
- 1.25 W built-in amplifier (16 Ω min.).
- 1106.10 (white). 1106.12 (black).



ELEMENTOS

ELEMENTS



- 2 Alimentación 15 V \equiv
Power supply output 15 V \equiv
- 4 Masa.
Ground.
- IN Entrada mezclador de audio (mediante +7 V \equiv).
Inlet for self-mixing (through +7 V \equiv).
- ↑ Entrada de audio (sustituye a la entrada RCA).
Audio auxiliary input (replaces the frontal RCA input).
- ⊖ Masa de entrada auxiliar.
Auxiliary input ground.
- ⊖ Masa del pulsador para prioridad.
Ground of remote push button.
- ↓ Pulsador.
Terminal for connection of remote push button.

- 1 Pulsador de encendido/apagado.
ON/OFF push button.
- 2 Piloto de encendido.
ON lamp.
- 3 Selector de volumen.
Volume selector.
- 4 Piloto indicador de volumen.
Pilot lamp for volume regulation.
- 5 Entrada para fuente de sonido.
Inlet for audio source.
- 6 Entrada para conexión en serie de otros módulos (máx. 5).
Input for serial connection (max. 5 units).

- * Salida amplificada hacia el altavoz o hacia la entrada de audio (IN o PIN) del amplificador o mando. +7 V \equiv
Output to speakers or to IN or PIN audio input in amplifier or control unit. +7 V \equiv

Output to speakers or to IN or PIN audio input in amplifier or control unit. +7 V \equiv

DATOS TÉCNICOS

TECHNICAL DATA

Datos técnicos

Technical data

Alimentación	DC power supply
Consumo máximo	Current consumption (@ max. power)
Potencia	Power
Impedancia de entrada	Input impedance
Entrada automezclador	Auto-mixing input
Sensibilidad de entrada	Sensitivity of the RCA input
Alojamiento	Housing
Dimensiones (mm)	Dimensions (mm)

1106

15 V \equiv
162 mA
1.25 W; impedancia mínima de carga 16 Ω • 1.25 W; minimum line impedance 16 Ω
20 K Ω
Máx. 5 unidades en serie • 5 units serially
-10 dBV = 316 mV
\varnothing 60 mm.
45 x 45 x 52

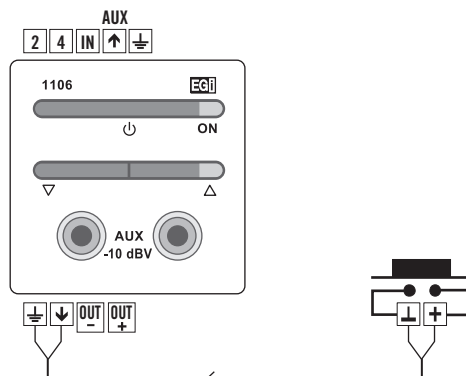
1106

Entrada auxiliar local Volume regulator and aux. input



CONEXIÓN DE UN PULSADOR EXTERNO

CONNECTION OF A REMOTE PUSH BUTTON



Si quisiéramos controlar el apagado/encendido de esta entrada auxiliar mediante un pulsador externo, lo conectaríamos de la siguiente forma.

If we wanted to control the on/off status of this auxiliary input using a remote push button, the connection of it should be in the following way.

CONEXIÓN DE UN PULSADOR EXTERNO

CONNECTION OF A REMOTE PUSH BUTTON

